

# Luontotyyppien seurannan kehittäminen Suomessa (LUSEK-hanke)

– tausta ja tavoitteet



Aapo Ahola

Suomen ympäristökeskus SYKE

LUSEK-työpaja 22.9.2021



S Y K E

# ”Luontotyyppien seuranta”?

”Datan puute hankaloittaa  
tila-arviointeja”

”Puuttuu”

”Suppeaa, otokset pieniä”

”Hajanaista”

”Tulisi tehdä kattavasti”

# Luontotyyppien seurannan kehittäminen -hanke (LUSEK)

- YM:n rahoittama kehittämishanke SYKE:ssä
- Hankeaika 1.4.2021–31.12.2022
- Työryhmä:  
Aapo Ahola/SYKE, Aira Kokko/SYKE, Tytti Kontula/SYKE, Kari T. Korhonen/Luke, Katariina Mäkelä/SYKE, Elisa Pääkkö/MH luontopalvelut, Anne Raunio/SYKE, Terhi Rytteri/SYKE, Seppo Tuominen/SYKE
- Tärkeitä sidosryhmiä mm. Luke, Metsähallitus, GTK, ELYt
- Asiantuntijatyössä LuTU-ryhmillä keskeinen rooli
- Kytkeytyy tiiviisti Suomen ekosysteemiobservatorion (FEO) kehittämiseen

# Tausta & tavoitteet

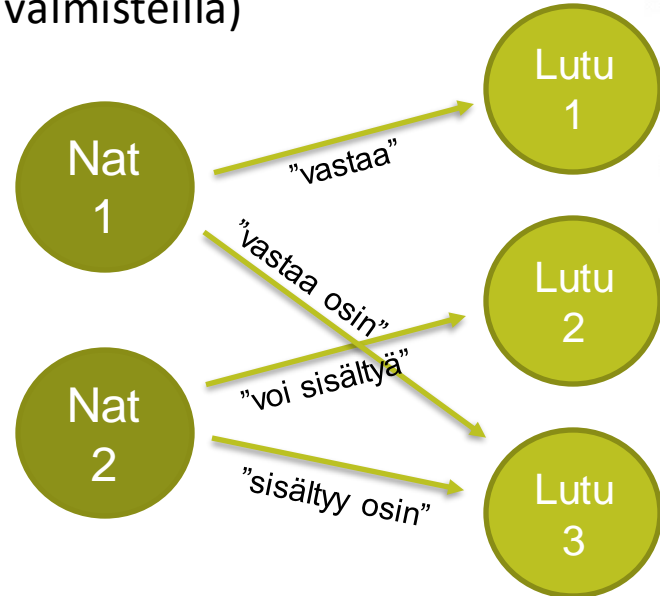
- Raportointi EU-komissiolle **luontodirektiivin luontotyyppien** tilanteesta (lakisääteinen, 6 vuoden välein; jatkossa 10?)
- Kansallisesti: **Luontotyyppien uhanalaisuuden arviointi (LuTU)**
- Kansainvälisesti: Suomi raportoi kansainvälisen biodiversiteettisopimuksen (CBD) sihteeristölle
- Alueellisesti: Lisää luontotyyppien maakunnallisia tarkasteluja?
  - Luonnonympäristöjen arvottamisen kriteeristö Uudellemaalle (LAKU, 2012)
  - Pirkanmaan luontotyyppien uhanalaisuuden arviointi (2021)

# Tausta & tavoitteet

- Seurannassa pyritään laajasti hyödynnettävissä olevan perustiedon keräämiseen
  - Ennallistamisen ja hoidon suunnittelu
  - Suojelun kohdentaminen
  - Luontotyyppejä koskevan sääntelyn ja ohjauskeinojen kehitys
  - Suomen bd-ohjelman arviointi
  - Indikaattorit ja palvelut (mm. luonnontila.fi)
  - EU-suojelun toteuttaminen, (mm. Prioritised action framework, PAF)
  - Lajien elinympäristöt ja uhanalaisuusarvioinnit
  - Perustutkimus
  - Soveltava tutkimus
  - Suomen luontopaneeli
  - ...

# LuTU-tyypittely ja Natura-luontotyytit lähtökohdانا

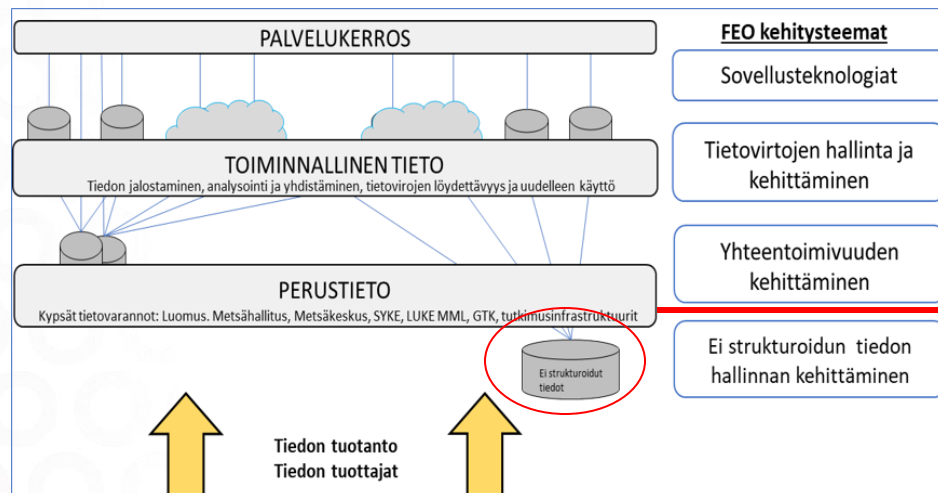
- Luontotyyppien uhanalaisuuden arvioinnin (2018) mukainen jaottelu on otettu lähtökohdaksi myös mm. Luopas-hankkeessa (luontoselvitysten ja –arviointien opas, valmisteilla)
- Natura-luontotyyppien vastaavuus LuTU-tyyppeihin: helppo homma?
- Myös LuTU:ssa keskenään hyvin erilaisia tyyppejä: esim.
  - suuret humusjärvet, pinta-ala > 40 km<sup>2</sup>
  - joenrantakalkkikalliot



# Tausta & tavoitteet



<https://feosuomi.fi/>



strukturoitu seurantatieto  
luontotyypeistä (LUSEK)

FEO-hanke / Petteri Vihervaara



SYKE

# Työn sisältö

Seurantojen nykytilan  
selvittäminen

Muiden maiden seurantoihin  
perehtyminen

Seurannan suuntaviivojen ja  
sisällön määrittely

Analyysi seurantatarpeista ja  
luontotyyppien ominaisuuksista

Kaukokartoituspotentiaalin ja  
-menetelmien arviointi



Indikaattorilajien käyttö-  
potentiaalin arviointi

VMI-yhteistyösuunnittelu



Luontotyyppien priorisointi

Seurantajärjestelmän  
suunnittelu, raporttiluonnos

Kommenttikierrokset –  
mahdollisuus osallistua!

Ehdotus seurannasta YM:lle  
vuoden 2022 lopussa





# Työ LuTU-asiantuntijaryhmissä

ITÄMERI	METSÄT
RANNIKKO	KALLIOT JA KIVIKOT
SISÄVEDET JA RANNAT	PERINNEBIOTOOPIT
SUOT	TUNTURIT

- Työ LuTU-asiantuntijaryhmissä käynnistyi keväällä 2021, jolloin kartoitettiin suuntaviivoja ja yleisiä ajatuksia seurannasta
- Olemassa olevien seuranta-aineistojen kartoitus tehty kesällä 2021
- Työ LuTU-ryhmissä jatkuu marraskuussa 2021, jolloin paneudutaan muuttujiin ja menetelmiin yksityiskohtaisemmin

Luontotyyppien ja  
lajien seuranta

luonto- ja lintudirektiivissä

Ulla-Maija Liukko & Anne Raunio (toim.)

- **Priorisointi**, jossa luontotyypit pisteytettiin mm. uhkatekijöihin, suojelullisiin ja hallinnollisiin tekijöihin perustuen
- **Analyysi seurannan tilasta** sekä seurantavalmiuksista kullekin luontotyyppille
- → Jako ”eri intensiteetillä” seurattaviin ryhmiin sekä keskeisten seurantaehdotusten listaus kullekin Natura-luontotyyppille

[Raunio, A., Kolko, A. & Tuominen, S. \(2008\). Luontodirektiivin luontotyyppien seuranta. - Teoksessa: Raunio, A. & Liukko, U-M.: Luontotyyppien ja lajien seuranta luonto- ja lintudirektiivissä. Suomen ympäristö 14 | 2008](#)

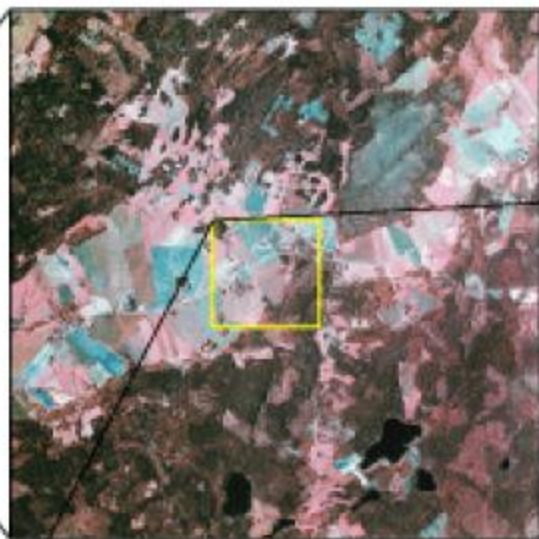
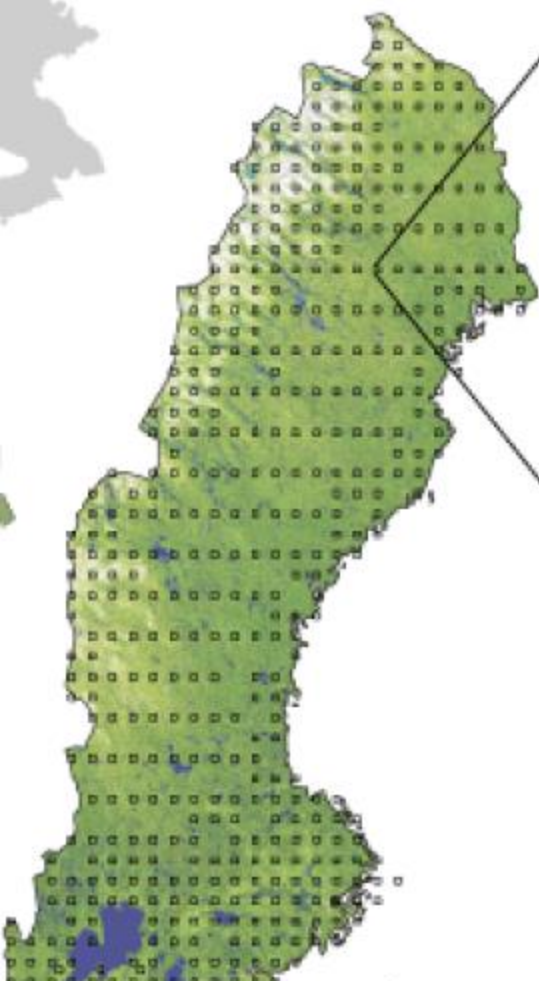
en  
(2008)

## Liite 3. Luontotyyppien seurannan kehittämisehdotukset.

Taulukossa on esitetty luontotyyppien priorisointiluokka (A-D), seurannan nykytilanne (0-3) ja seuranta-ryhmä. Seuranta-ryhmät: 1 = uusi luontotyyppikohtainen seuranta-ryhmä, 2 = olemassa oleva seuranta-ryhmä, 3 = seurannan valmistelu voi alkaa heti, 1b = seurannan valmistelu vaatii lisäselvityksiä), 2 = edelleen kehittäminen (harmaa pohjaväri), 3 = inventoinnit ja uhkien tarkastelu (vaalea h)

Luontotyyppi	Priorisointi	Nykytilanne	Valmius	Seuranta-ryhmä	Seurantaehdotus
<b>Meri ja rannikko</b>					
Vedenalaiset hiekkasärkät (I110)	D	I	I	2	Vesipuidedirektiivin alueellisia vesistöesimerkkejä, että luontotyyppien seuranta-ryhmä meriajokkaan tilan luontotyyppien seuranta-ryhmä tietona hyödynnetään tilasta.


## NILS 5x5 km-ruta



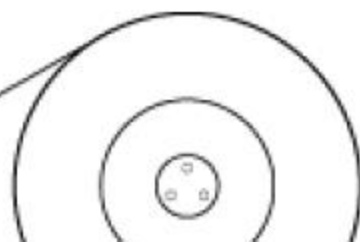
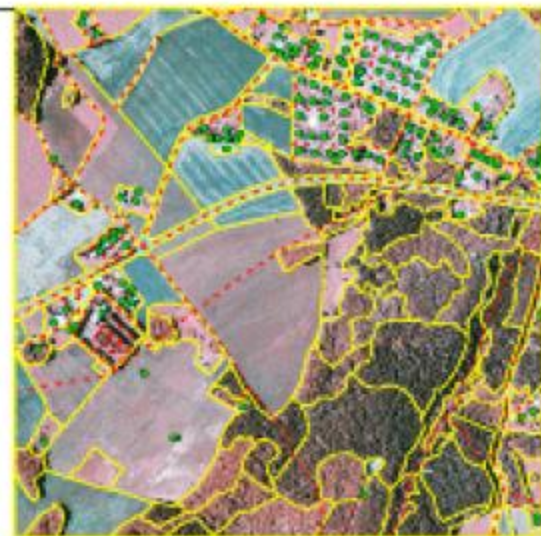
## Flygbildstolkning

NILS 1x1 km-ruta

- Polygoner 

- Linjer 

- Punkter 



# Ruotsin luontotyyppiseurannat

## **Biogeografisk uppföljning**

~ 1 M€

(tietyt harvinaiset / laissa suojellut luontotyypit, ml. natura-luontotyyppejä)

## **Övervakningen i havsmiljö och sötvatten**

~ 5 M€

(vpd-seurannan biologiset seurannat ja niihin liittyvä luontotyyppien seuranta)

## **Uppföljning av skyddade områden**

(kartoituksia ja seurantaa suojelualueilla)

~ 1 M€

## **Uppföljning utanför skyddade områden**

(tehdään useiden erilaisten ohjelmien alla)

~ 4 M€



# Biodiversiteetin ylätaso seurantakohteena

- Luontotyyppien valtakunnallinen seuranta vs. Yksittäisen luontotyyppin seuranta tai alueellinen seuranta  
→ mittakaava vaikuttaa siihen, millainen seuranta palvelee tavoitteita
- Laajaa lajiston seurantaa? Vai ympäristön ominaispiirteiden?
- Maastoinventoinnin kustannustehokkuutta lisää, jos sama kartoittaja kykenee keräämään dataa laajasta joukosta erilaisia luontotyyppejä

# Kiitos!

Aapo Ahola

[aapo.ahola@syke.fi](mailto:aapo.ahola@syke.fi)

p. 050 505 3547

